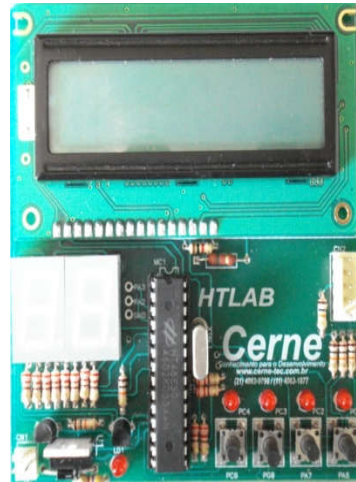




Cerne Tecnologia e Treinamento



Tutorial para Testes na Placa HTLAB

www.cerne-tec.com.br

Todos os direitos reservados à Cerne Tecnologia e Treinamento LTDA.
Nenhuma parte desta edição pode ser utilizada ou reproduzida – em qualquer meio ou forma, seja mecânico, eletrônico, fotocópia, gravação ou etc. – nem apropriada ou estocada em sistema de banco de dados sem a expressa autorização.

1. Reconhecendo o kit

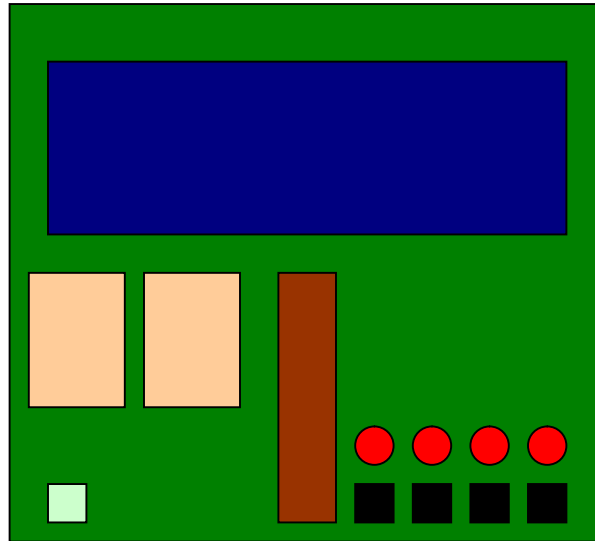
Antes de iniciar este tutorial, vamos reconhecer o material que acompanha este kit.









Placa HTLAB

2. Reconhecendo a Placa HTLAB

Vamos reconhecer agora os pontos da placa HTLAB:



-  Display LCD
-  CPU HT48E30
-  Leds
-  Botões
-  Display de 7 segmentos
-  Conector de Alimentação

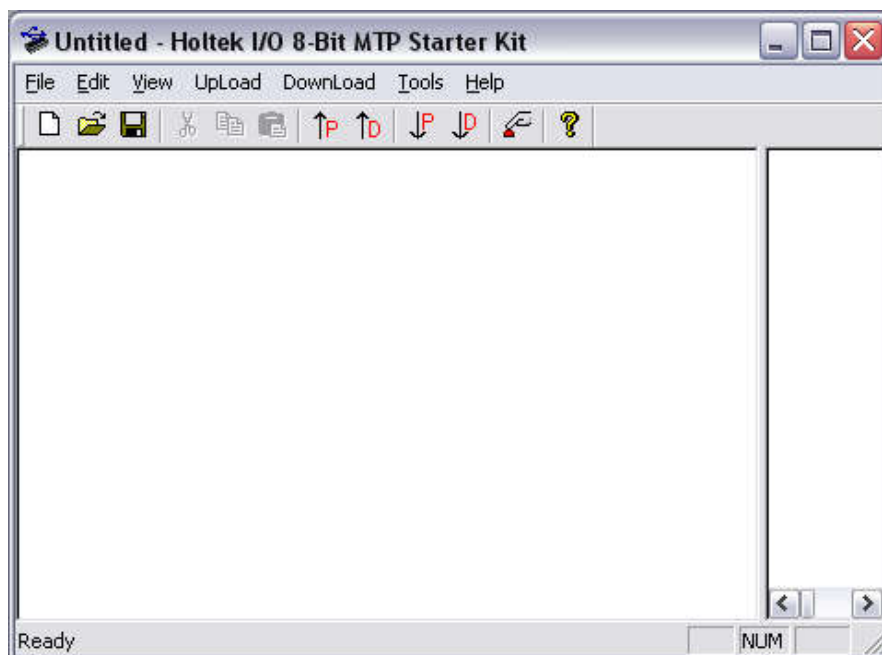
3. Conectando a Placa

Passo 1. Coloque o microcontrolador HT48E30 no gravador MTP Starter Kit.

Passo 2. Conecte o cabo USB entre o PC e a o gravador MTP Starter Kit .

Passo 3. Instale o programa HTIDE3000.

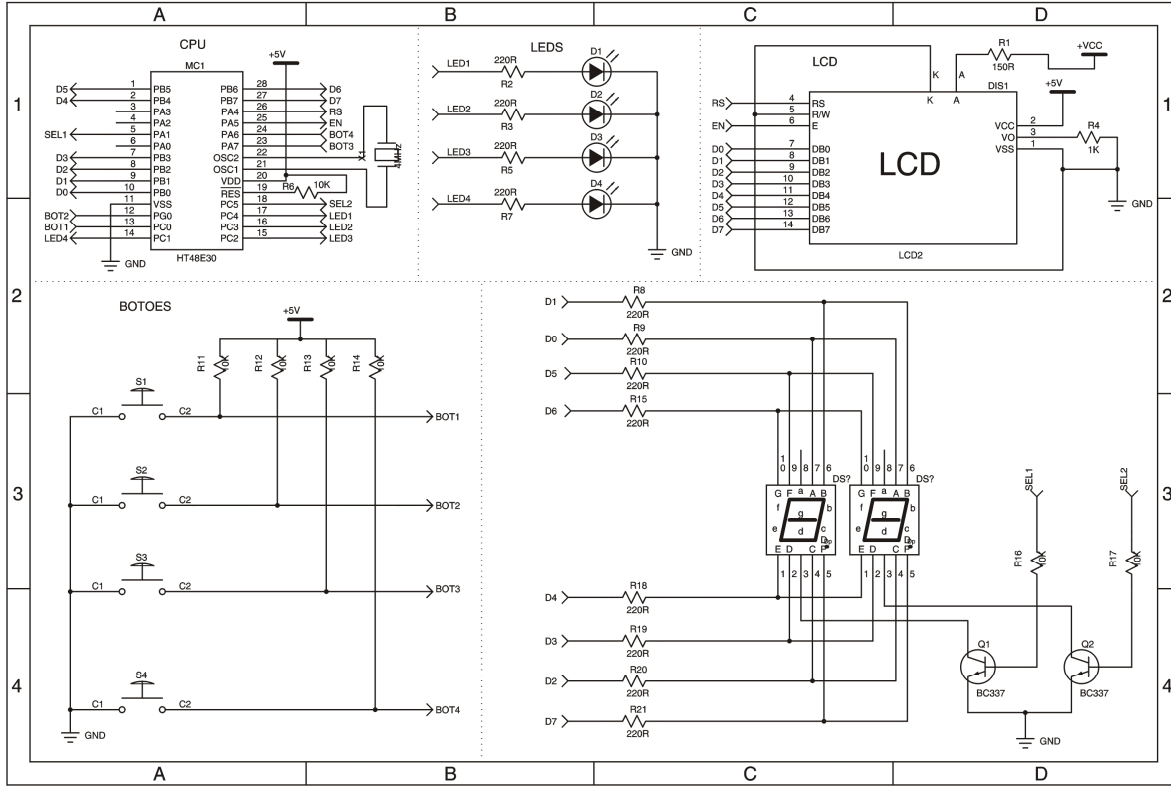
Passo 4. Clique em Iniciar -> Programas -> HT MTP Starter Kit -> HT MTP Starter Kit. A seguinte tela surgirá:



Passo 5. Para abrir um arquivo do tipo MTP a ser gravado no microcontrolador vá em File -> Open. Após abrir o arquivo clique em Download -> Program para gravar o microcontrolador.

Passo 6. Agora o microcontrolador pode ser retirado e testado na placa didática.

4. Esquema Elétrico da HTLAB



5. Suporte Técnico

Qualquer dúvida que você entre em contato via:

Site: www.cerne-tec.com.br

E-mail: suporte@cerne-tec.com.br

Desejamos a você um excelente desenvolvimento de projetos
eletrônicos microcontrolados!

Cerne Tecnologia e Treinamento LTDA