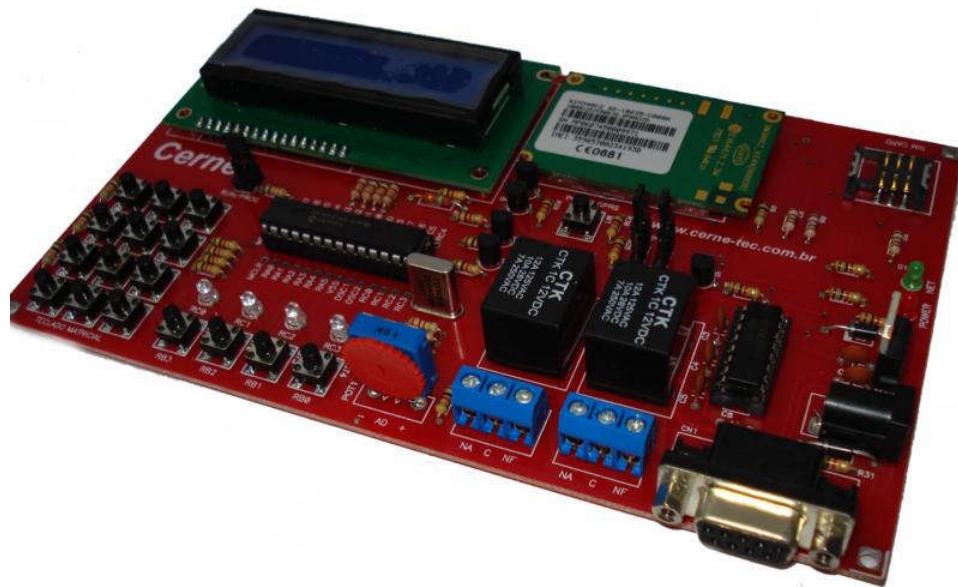


# Cerne

Conhecimento para o Desenvolvimento

Cerne Tecnologia e Treinamento



## Tutorial de Instalação da Placa Cerne GSM

[www.cerne-tec.com.br](http://www.cerne-tec.com.br)

---

Todos os direitos reservados à Cerne Tecnologia e Treinamento LTDA.  
Nenhuma parte desta edição pode ser utilizada ou reproduzida – em qualquer meio ou forma, seja mecânico, eletrônico, fotocópia, gravação ou etc. – nem apropriada ou estocada em sistema de banco de dados sem a expressa autorização.

## 1. Reconhecendo o Kit

Antes de iniciar este tutorial, vamos reconhecer o material que acompanha este kit.



**Placa Cerne GSM**

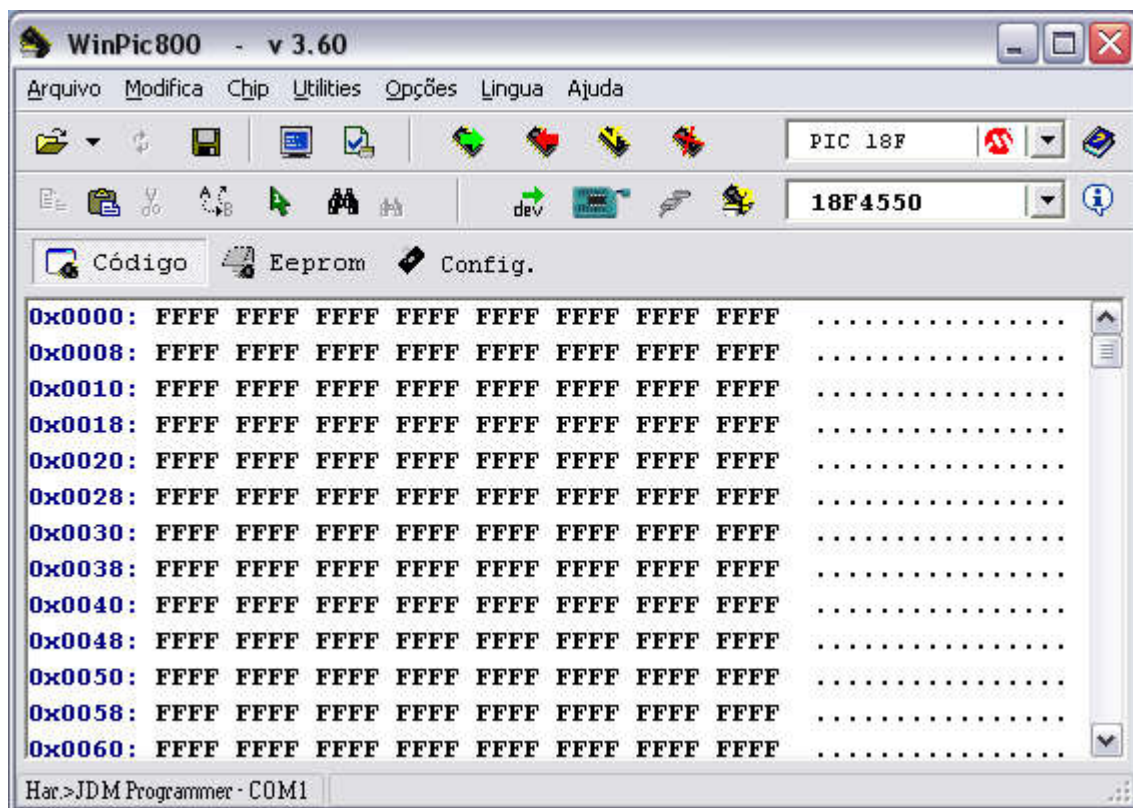
**\*\*\* Esta placa não funciona com conversor USB -> Serial.  
Neste caso recomendamos a aquisição do gravador Cerne USB.**

## 2. Conectando a Placa

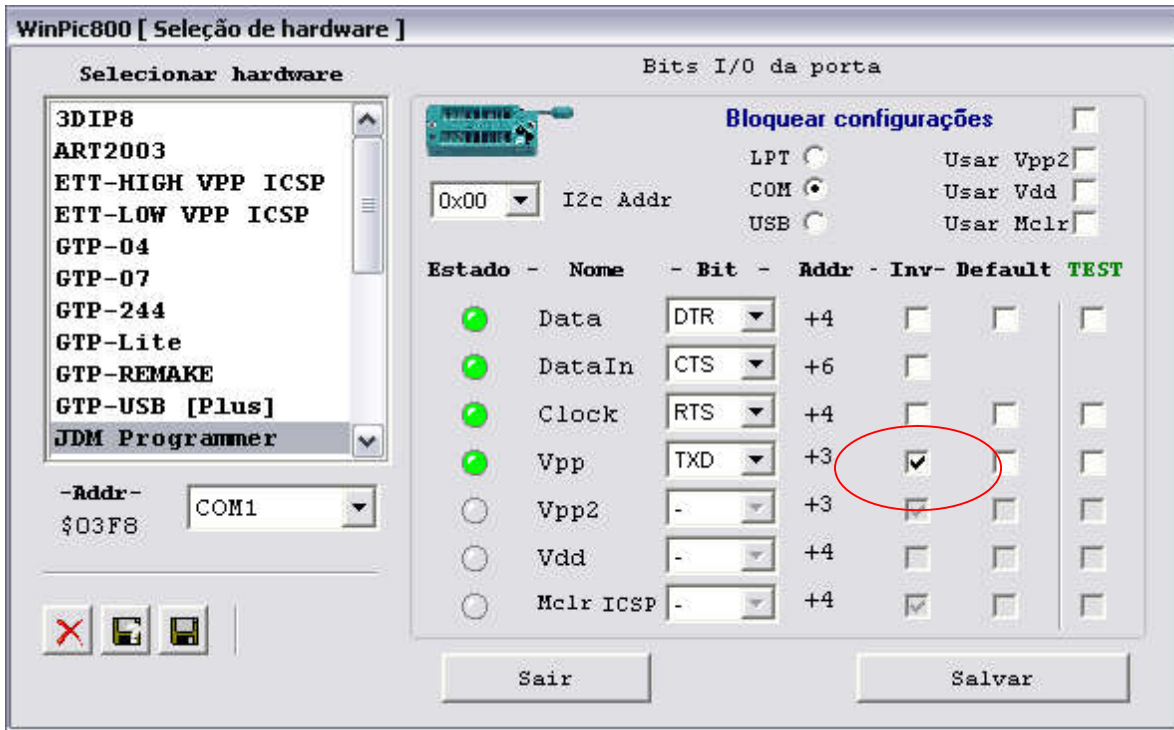
**Passo 1.** Conecte o cabo serial na placa Cerne GSM ao PC.

**Passo 2.** Ligue a fonte de alimentação na tomada e o conector que sai dela na placa Cerne GSM.

**Passo 3.** Instale o programa WinPIC800 que acompanha o CD. Após este passo, abra o mesmo. A seguinte tela será apresentada:



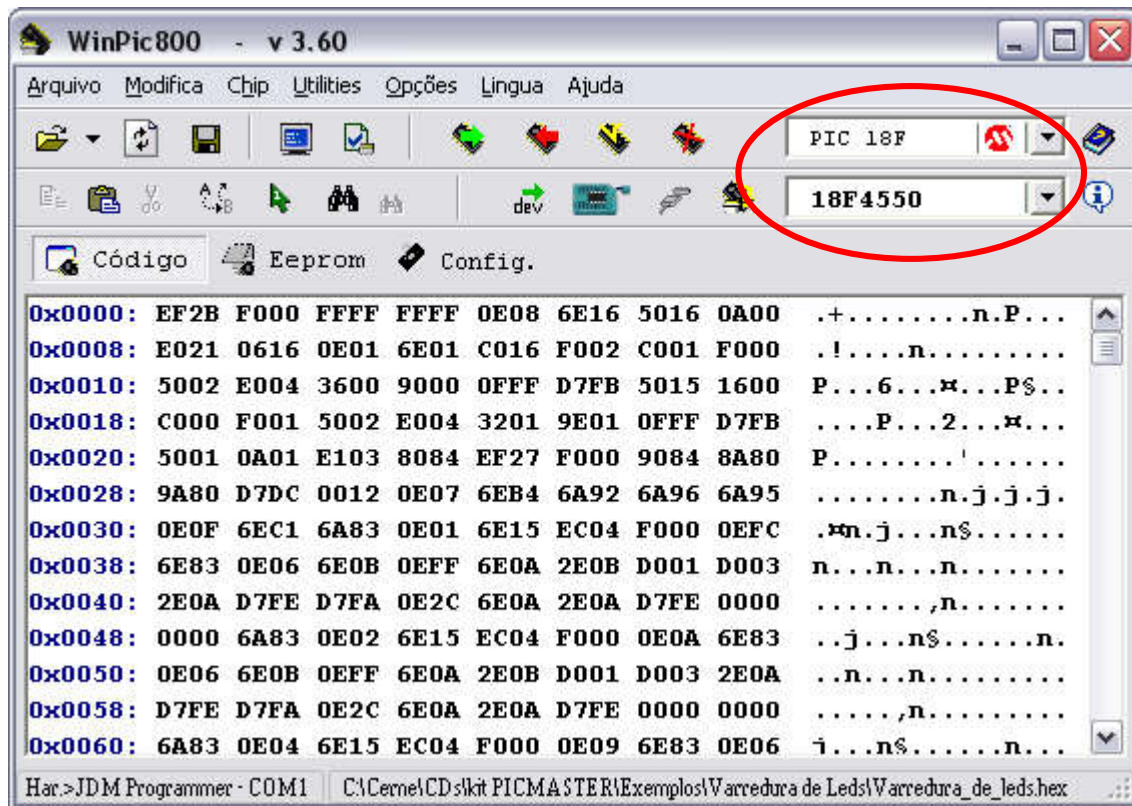
**Passo 4.** Agora vamos configurar o gravador utilizado pelo WinPIC800. Para isso, vá no menu Opções -> Hardware. Na Janela que for aberta, escolha o gravador JDM Programmer. Após este passo, deixe a configuração deste gravador como a apresentada abaixo:



Pressione em seguida o botão Salvar e depois o botão Sair.

**\*\*\* Observe que a opção VPP deve estar invertida nesta configuração conforme sugerido acima!**

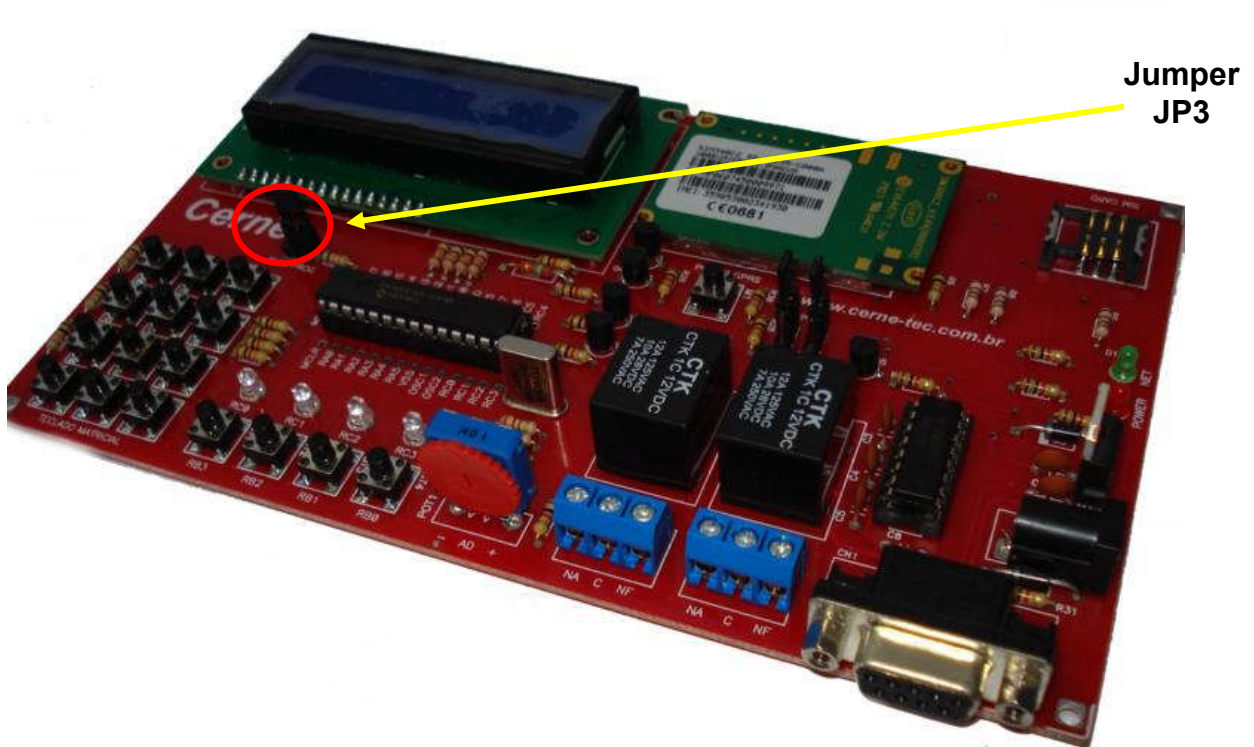
**Passo 5.** Selecione agora o microcontrolador a ser gravado nas caixas indicadas abaixo:



**\*\*\* Escolha, neste caso, o PIC18F252, o chip usado na placa**

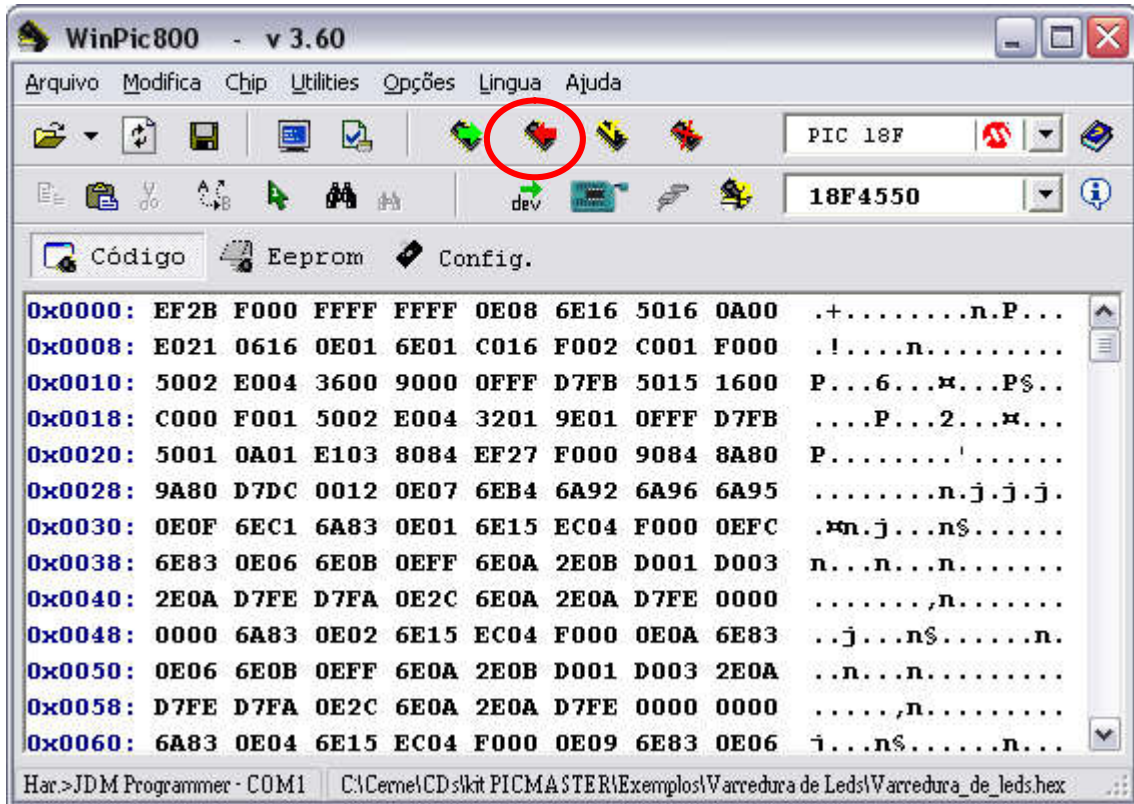
**Passo 6.** Agora podemos gravar um programa no nosso microcontrolador. Sempre que quisermos gravar um novo programa, será necessário deixar o jumper JP3 fechado. Assim que a gravação finalizar, este jumper deve ser aberto novamente. Este jumper pode ser visualizado abaixo:





**Passo 7.** Agora vamos abrir o arquivo hex a ser gravado no microcontrolador. Independente do compilador que você trabalhe, qualquer um destes geram um arquivo com a extensão hex que deve ser gravado no microcontrolador. Existem vários exemplos prontos que podem ser testados junto a placa. Vá no menu Arquivo e logo em seguida escolha a opção Abrir. Neste ponto você pode abrir o seu arquivo hex. Apenas para testes, abra algum arquivo para ser gravado no microcontrolador.

**Passo 8.** Com o arquivo hex carregado, podemos iniciar a gravação. Para isso, basta pressionar o botão marcado abaixo:



**Passo 9.** Ao término da gravação, deverá aparecer uma caixa informando o sucesso na gravação. Caso esta mensagem não apareça, revise as conexões e tente gravar novamente.

**Passo 10.** Agora para testar o seu programa, basta abrir o jumper JP3.



## 4. Suporte Técnico

---

Qualquer dúvida que você entre em contato via:

Site: [www.cerne-tec.com.br](http://www.cerne-tec.com.br)

E-mail: [suporte@cerne-tec.com.br](mailto:suporte@cerne-tec.com.br)

Desejamos a você um excelente desenvolvimento de projetos eletrônicos!

Cerne Tecnologia e Treinamento LTDA