



Cerne Tecnologia e Treinamento



Manual do Usuário

Gravador GP 8051 USB

E-mail: suporte@cerne-tec.com.br

www.cerne-tec.com.br

Sumário

1. Introdução.....	03
2. Hardware da Placa.....	04
2.1 Alimentação.....	04
2.2 Material que acompanha o gravador.....	04
2.3 Posicionamento da Placa.....	04
2.4 Gravando o microcontrolador.....	05
Suporte Técnico.....	07

Todos os direitos reservados à Cerne Tecnologia e Treinamento LTDA.

Nenhuma parte desta edição pode ser utilizada ou reproduzida – em qualquer meio ou forma, seja mecânico, eletrônico, fotocópia, gravação ou etc. – nem apropriada ou estocada em sistema de banco de dados sem a expressa autorização.

1. Introdução

O gravador GP 8051 USB foi desenvolvido com o intuito de facilitar a gravação de microcontroladores AT89S52 e AT89S8253.

Nós, da Cerne Tecnologia e Treinamento, desejamos um ótimo aprendizado em seus projetos eletrônicos.

Bons Projetos!

2. Hardware da Placa

2.1 Alimentação

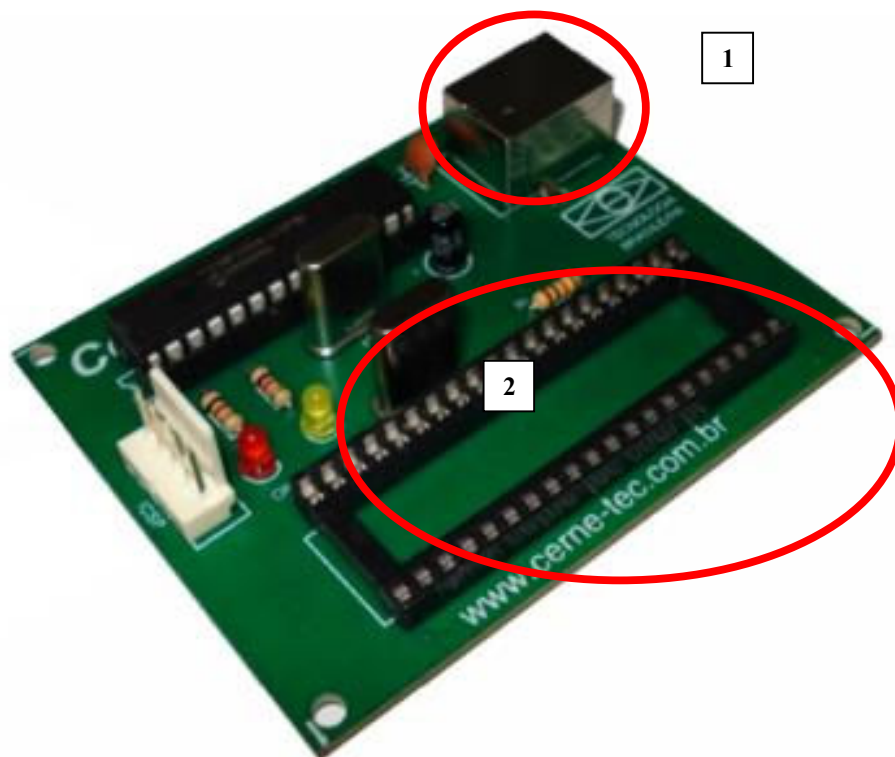
O gravador GP 8051 USB funciona com a tensão de alimentação proveniente da própria porta USB, não sendo necessário utilizar nenhuma fonte externa.

2.2 Material que acompanha o gravador

Este gravador não acompanha nenhum acessório.

2.3 Posicionamento da Placa

O posicionamento da placa está apresentado abaixo:



1 – Entrada do cabo USB.

2 – Soquete para gravação do AT89S52 ou AT89S8253.

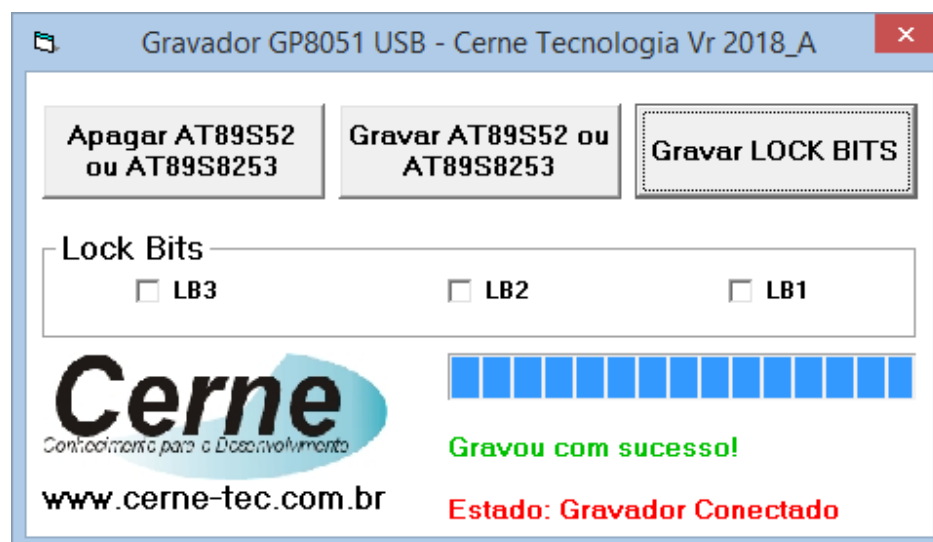
2.4 Gravando o microcontrolador

Passo 1. Ligue o conector USB a placa e no PC. Neste momento o PC irá instalar automaticamente o driver para o gravador USB.

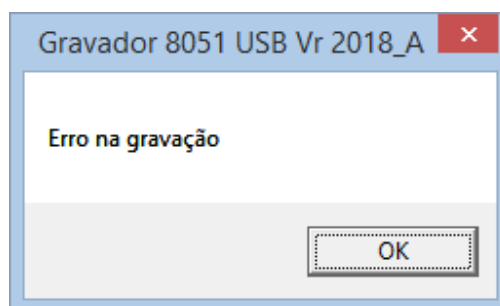
Passo 2. Agora instale o programa Gravador GP 8051 USB, disponível para download no endereço <http://www.cerne-tec.com.br/Software8051.rar>. Após instalado, teremos a seguinte tela:



Observe que nesta janela temos três botões sendo um para apagar e gravar o programa ou lock bits. Pressione o botão Gravar AT89S52 ou AT89S8253. Neste momento irá se apresentar uma janela, onde você poderá selecionar um arquivo hex para gravar no microcontrolador. Após a escolha do arquivo, automaticamente inicia-se a gravação do microcontrolador. Ao término do mesmo, irá aparecer uma mensagem como abaixo, informando que o microcontrolador já está gravado.



Caso ocorra um erro de gravação, a mensagem abaixo será apresentada e o processo será interrompido.



Obs: Cuidado ao retirar e colocar o 8051 da placa gravadora. Dependendo da forma que o mesmo seja retirado ou colocado, o gravador pode deixar de comunicar com o PC, sendo necessário neste caso retirar o cabo USB e ligá-lo em seguida.

Suporte Técnico

Qualquer dúvida que você tenha não hesite em nos contatar!

Temos os seguintes meios de acesso:

E-mail: suporte@cerne-tec.com.br

Desejamos a você um excelente desenvolvimento de projetos eletrônicos
microcontrolados!

Cerne Tecnologia e Treinamento LTDA