

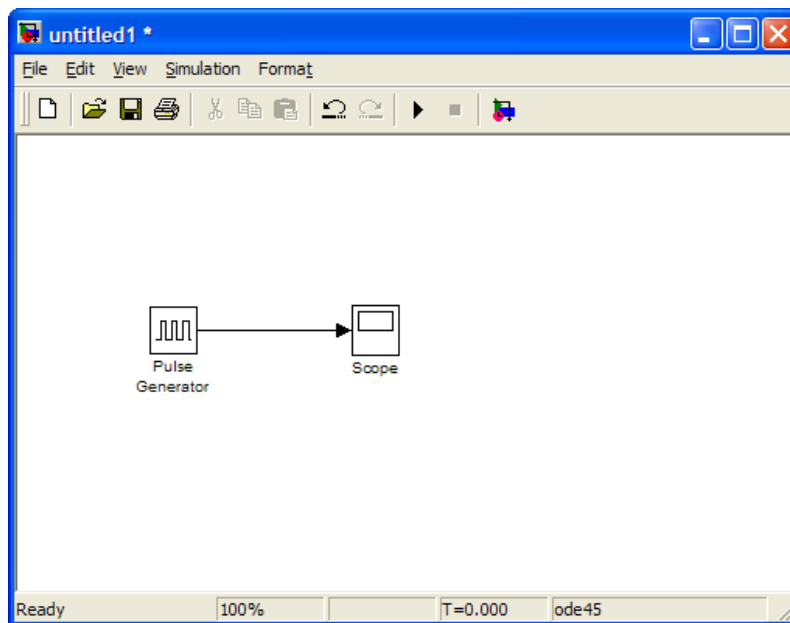
# Simulink

**Vitor Amadeu Souza ([Vitor@cerne-tec.com.br](mailto:Vitor@cerne-tec.com.br))**

Simulink, desenvolvido pela companhia The MathWorks, é uma ferramenta para modelamento, simulação e análise de sistemas dinâmicos. Sua interface primária é uma ferramenta de diagramação gráfica por blocos e bibliotecas customizáveis de blocos. O software oferece alta integração com o resto do ambiente MATLAB. Simulink é amplamente usado em teoria de controle e processamento digital de sinais para projeto e simulação multi-domínios.

## Exemplo 1

Neste exemplo inicial iremos aprender a usar o recurso de simulação do ambiente gráfico do Simulink. Primeiramente vejamos o exemplo abaixo:



**Exemplo 2**

Vejamos agora o segundo exemplo em que temos uma constante que passa por uma função abs com sua saída em um display:

