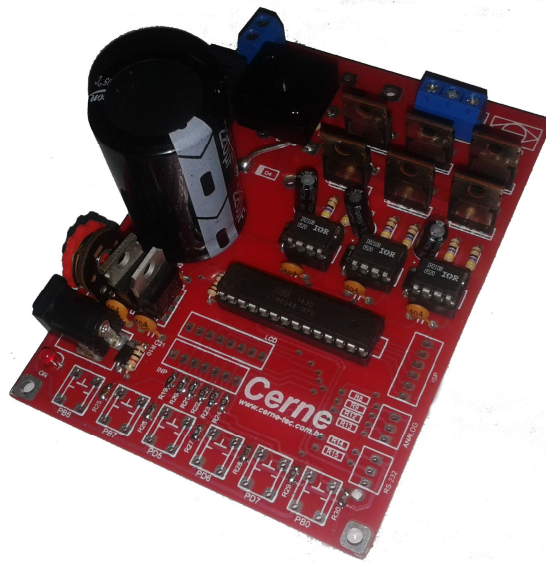




## **Cerne Tecnologia e Treinamento**



### **Tutorial do Conversor Monofásico-> Trifásico**

**[suporte@cerne-tec.com.br](mailto:suporte@cerne-tec.com.br)**

**[www.cerne-tec.com.br](http://www.cerne-tec.com.br)**

## Sumário

<b>1. Reconhecendo o kit</b>	<b>03</b>
<b>2. Reconhecendo a placa</b>	<b>04</b>
<b>3. Alimentação</b>	<b>05</b>
<b>4. Controle de frequência</b>	<b>05</b>
<b>5. Suporte Técnico</b>	<b>05</b>

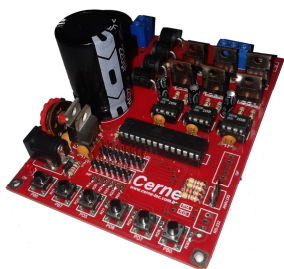
---

Todos os direitos reservados à Cerne Tecnologia e Treinamento LTDA.

Nenhuma parte desta edição pode ser utilizada ou reproduzida – em qualquer meio ou forma, seja mecânico, eletrônico, fotocópia, gravação ou etc. – nem apropriada ou estocada em sistema de banco de dados sem a expressa autorização.

**1. Reconhecendo o Kit**

Antes de iniciar este tutorial, vamos reconhecer o material que acompanha este kit.

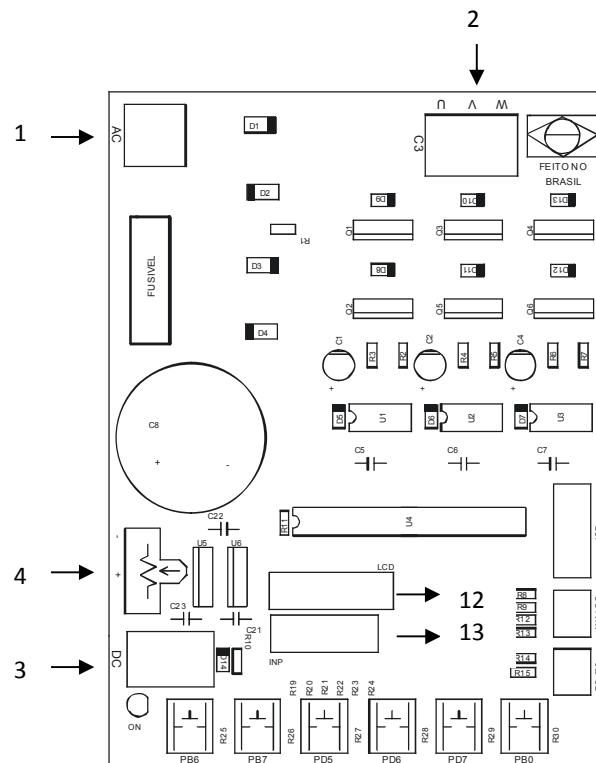


**Placa conversor monofásico -> trifásico**

***\*\*\*A fonte utilizada nesta placa é de 24V/500 mA e não acompanha a mesma.***

## 2. Reconhecendo a placa

Observe a seguir os principais acessos à placa conversora mono->tri.



- 1** – Entrada de alimentação AC de 127VAC ou 220VAC;
- 2** – Saída trifásica;
- 3** – Entrada de alimentação DC de 24 VDC/500 mA;
- 4** – Controle da frequência de saída do conversor;

### **3. Alimentação**

A alimentação do conversor é feito através dos conectores 1 e 3, sendo o primeiro para alimentação da saída trifásica e o seguinte para o controle lógico e digital do conversor (o terminal central é o positivo).

A placa possui um fusível de 10 A para proteção da saída caso ocorra alguma falha externa.

A potência máxima suportada pelo conversor é de 1 CV.

### **4. Controle de frequência**

Através do trimpot disponível na placa é possível regular a frequência de saída do conversor mono->tri de 10 Hz a 60 Hz. Rodando o trimpot interno em sentido horário, observa-se o aumento da frequência fornecida a saída sendo a recíproca verdadeira.

### **5. Suporte Técnico**

---

Qualquer dúvida que você tenha não hesite em nos contatar!

**E-mail:** [suporte@cerne-tec.com.br](mailto:suporte@cerne-tec.com.br)

Desejamos a você um excelente desenvolvimento de projetos eletrônicos  
microcontrolados!

Cerne Tecnologia e Treinamento LTDA